



THA

School
of Business

STUDIENABLAUF

Der konsekutive Masterstudiengang erstreckt sich über drei Semester. Die Vorlesungen finden i.d.R. an vier Tagen in der Woche statt.

Wichtig ist uns eine intensive Betreuung und Interaktion. Von Ihnen erwarten wir neben Begeisterung für das Thema und Lernbereitschaft die Motivation, sich aktiv in Gruppenarbeiten und Projekten einzubringen.

Mit Abschluss des Studiums erhalten Sie den akademischen Grad »Master of Arts (M.A.)«.

Der Masterstudiengang wird in Kooperation der Hochschulen Augsburg, Kempten und Landshut durchgeführt. Die Veranstaltungen finden ausschließlich an der Technischen Hochschule Augsburg (THA) und bei ausgewählten Blockveranstaltungen im Schloss Illertissen statt (www.hochschulschloss.de). Die Administration läuft über die THA. Diese stellt auch das Masterzeugnis aus.

Die Masterarbeit kann regional unabhängig bearbeitet werden, d.h. auch im Ausland.

Studieren in Augsburg

Die mit 300.000 Einwohnern drittgrößte Stadt in Bayern hat für jeden etwas zu bieten. Augsburg ist mit ihrer über 2000 Jahre alten Geschichte reich an Kultur und bietet viele Freizeitmöglichkeiten.

Die THA zählt mit ihren 7000 Studierenden aus mehr als 80 Nationen zu den größten Hochschulen für angewandte Wissenschaften in Bayerisch-Schwaben. Lehren und Lernen sind eingebettet in ein Klima der Toleranz und Aufgeschlossenheit gegenüber anderen Kulturen und den neuesten Entwicklungen in Forschung und Technik.

KONTAKT UND INFORMATIONEN

Studiengangkoordination

Julia Koch, M.A.
T +49 821 5586-2924
pmg@tha.de

Ansprechpartner an den kooperierenden Hochschulen

Technische Hochschule Augsburg
Prof. Dr. Erika Regnet
Studiengangleitung
T +49 821 5586-2921
erika.regnet@tha.de

Hochschule Kempten
Prof. Dr. Katrin Winkler
T +49 831 2523-625
katrin.winkler@hs-kempten.de

Hochschule Landshut
Prof. Dr. Valentina Speidel
T +49 871 506-410
valentina.speidel@haw-landshut.de

Technische Hochschule
Augsburg
School of Business
An der Hochschule 1
86161 Augsburg
www.tha.de/Wirtschaft

Ausgabe: 01/2025 THA | Fotos: Daniel Fürst /hoch3media, Martin Duckek, Colourbox

PERSONAL- MANAGEMENT

Masterstudiengang

Hochschule
Kempten
University of Applied Sciences





PROFIL

Die Hochschulen Augsburg, Kempten und Landshut bieten einen konsekutiven Masterstudiengang in Personalmanagement an, der Ihnen durch wissenschaftliche Fundierung und hohe Praxisorientierung eine professionelle Ausbildung für Ihren Start in das HR-Management bietet.

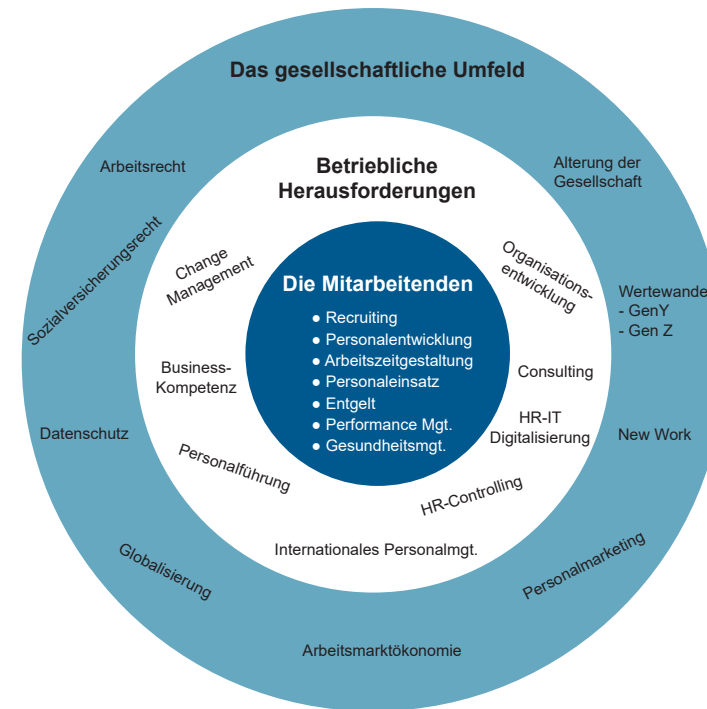
Die Mitarbeitenden und damit auch das Personalmanagement sind für jedes Unternehmen ein zentraler Wettbewerbsfaktor. Die Gestaltung von Candidate Journeys, die Förderung von Talenten sowie das Entwickeln von New-Work-Konzepten sind hierbei u.a. zentrale Aktivitäten. Modernes Personalmanagement soll die Führungskräfte bei diesen Aufgaben unterstützen und dafür moderne Tools anbieten.

Die Digitalisierung wird auch das Personalmanagement der Zukunft prägen und verändern. Mit speziellen Modulen werden Sie auf diese neuen Aufgaben vorbereitet. Sie haben die Gelegenheit, aktuelle Software kennenzulernen und mit Online-Learningtools zu arbeiten. Durch neue Techniken, rechtliche Vorschriften, Kostendruck sowie vielfältige Erwartungen seitens der Geschäftsführung, Führungskräfte und Mitarbeitenden steigen die Anforderungen an das Personalmanagement deutlich. Diese gestiegenen Anforderungen machen eine zunehmende Professionalisierung des Personalmanagements notwendig, da nur diese der Schlüssel zu mehr Leistung ist.

Die inhaltliche Ausrichtung des Masterstudiengangs Personalmanagement deckt das gesamte Spektrum der nationalen und internationalen Personalarbeit ab. Das Curriculum bereitet Sie systematisch auf die professionelle Bearbeitung komplexer Aufgaben im Personalmanagement vor – in Großunternehmen wie Mittelstand, in Wirtschaftsunternehmen wie Gesundheitsbereich, im HR-Management und Consulting.

ZENTRALE INHALTE

In den ersten beiden Semestern finden 5 bzw. 6 Veranstaltungen mit je 5-7 ECTS statt. Im dritten Semester werden Sie bei der Erstellung Ihrer Masterarbeit durch die Lehrveranstaltung Empirische Sozialforschung unterstützt. Zudem können Sie ein Wunschthema in einem Seminar weiter vertiefen.



Leistung durch Professionalität – das ist unser Anspruch.

ZUGANGSVORAUSETZUNGEN

- Ein abgeschlossenes Bachelor- oder Diplomstudium mit der Mindestnote »Gut«.
- Betriebswirtschaftliche Grundkenntnisse, die durch mindestens 30 ECTS in betriebswissenschaftlichen Grundlagenfächern belegt sein müssen.
- Nachweis über ausreichende betriebliche Praxis. Dies kann z.B. eine abgeschlossene Berufsausbildung oder ein vorgeschriebenes gelenktes, mindestens 18-wöchiges Praktikum im Erststudium sein.
- Vorerfahrungen im Personalbereich (Vertiefungsmodule, Praktikum, Bachelorarbeit) sind erwünscht und werden dringend empfohlen.
- Es ist ein Thesenpapier zu einer aktuellen personalpolitischen Fragestellung mit einzureichen. Die Themen werden zeitnah auf der Homepage bekannt gegeben.
- In einem Gespräch (mündliche Eignungsprüfung) werden Ihre Motivation, Ihre Ziele für das Studium und Ihre Herangehensweise an Fragestellungen aus der personalwirtschaftlichen Praxis überprüft.

Der Studienbeginn ist jeweils im Wintersemester möglich. Die Bewerbungsfrist läuft vom 2. Mai bis zum 15. Juni. Die Bewerbung an der THA läuft digital ab. Alle Bewerbungsunterlagen müssen bis zum Ende der Bewerbungsfrist hochgeladen sein. Aktuelle Informationen zur Bewerbung finden Sie unter:

www.tha.de/Bewerbung

Informationen zum Studiengang:
www.tha.de/pmg