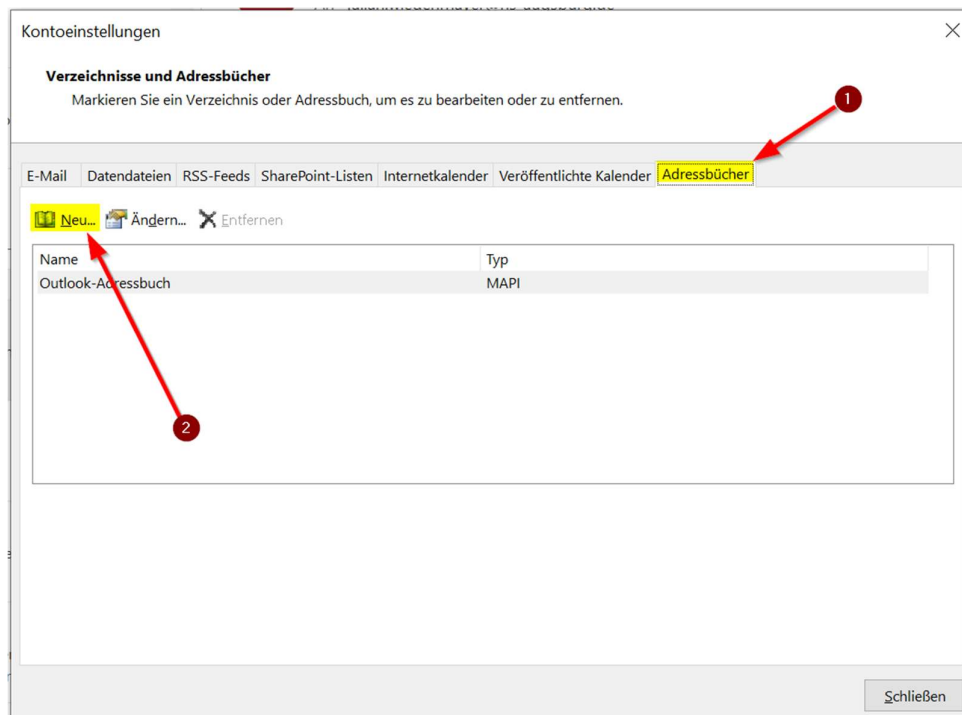
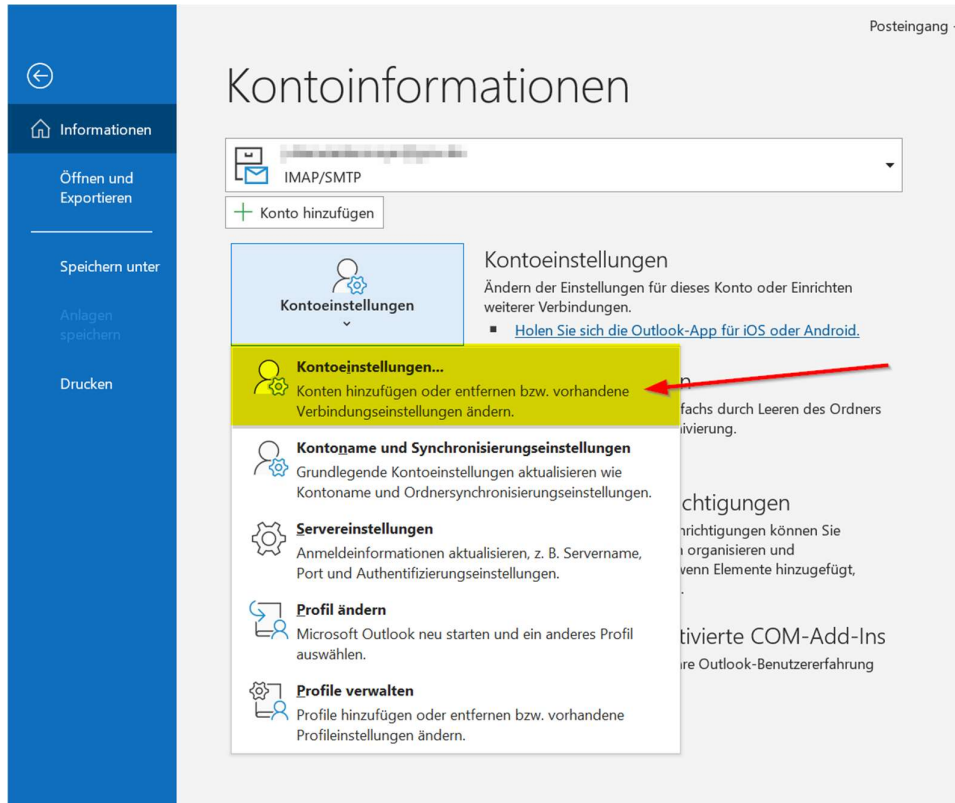


Outlook LDAP Adressbuch der Hochschule Augsburg (VPN Verbindung erforderlich)



Konto hinzufügen



Verzeichnis- oder Adressbuchtyp

Sie können wählen, welchen Verzeichnis- oder Adressbuchtyp Sie hinzufügen möchten.



Internetverzeichnisdienst (LDAP)

Verbindung zu einem LDAP-Server herstellen, um E-Mail-Adressen und weitere Informationen zu suchen und zu überprüfen.

Zusätzliche Adressbücher

Verbindung zu einem Adressbuch herstellen, um E-Mail-Adressen und weitere Informationen zu suchen und zu überprüfen.

< Zurück

Weiter >

Abbrechen

Hilfe

Konto hinzufügen



Einstellungen für den Verzeichnisdienst (LDAP)

Geben Sie die Einstellungen ein, die für den Zugriff auf Informationen eines Verzeichnisdienstes erforderlich sind.



Serverinformationen

Geben Sie den Namen des Verzeichnisservers ein, den Sie von Ihrem Internetdienstanbieter oder Systemadministrator erhalten haben.

Servername:

Anmeldeinformationen

Server erfordert Anmeldung

Benutzername:

Kennwort:

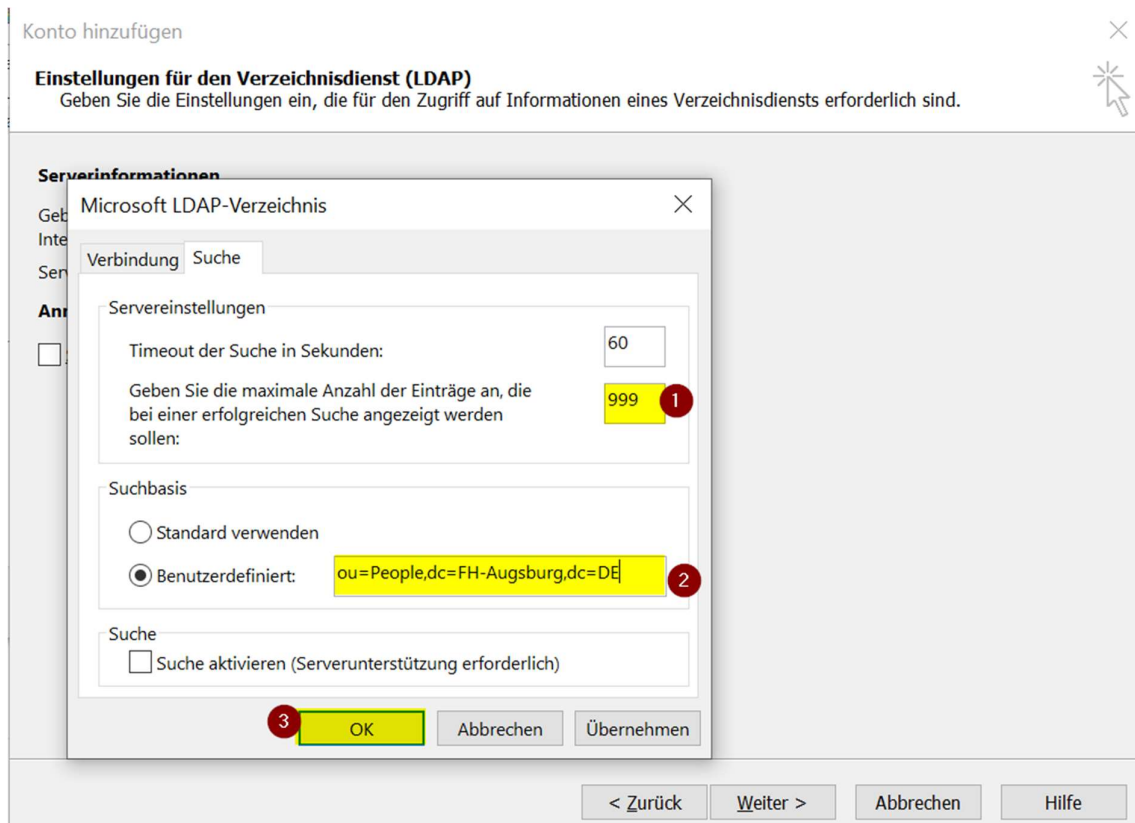
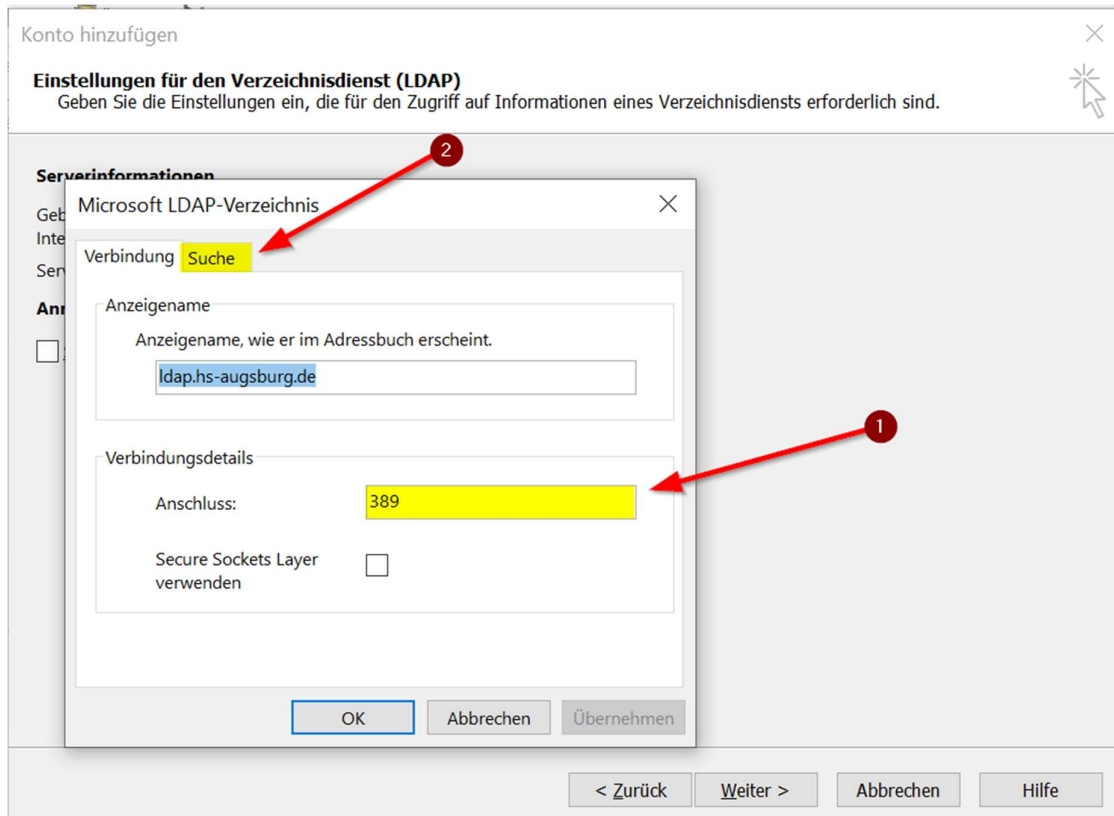
Gesicherte Kennwortauthentifizierung (SPA) erforderlich

< Zurück

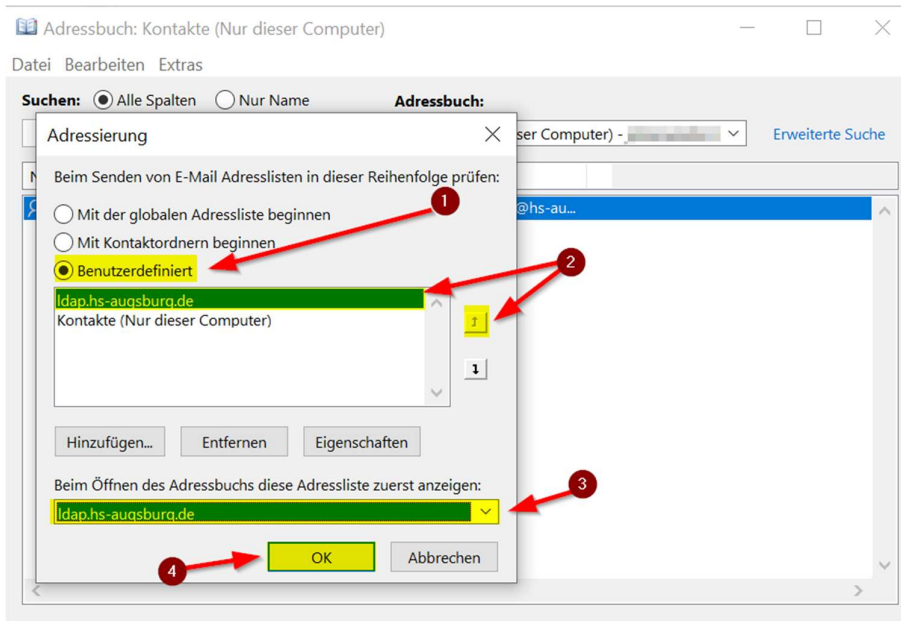
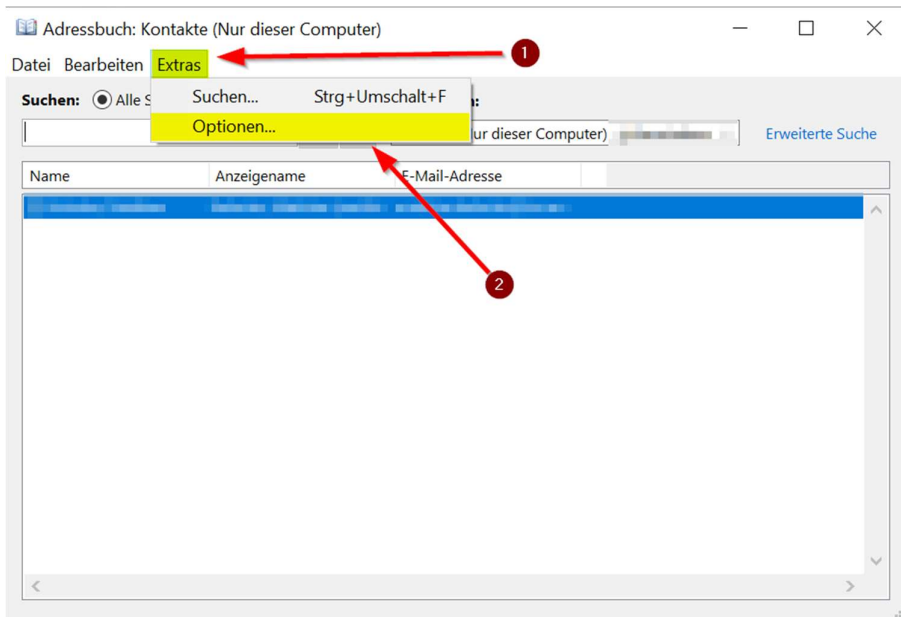
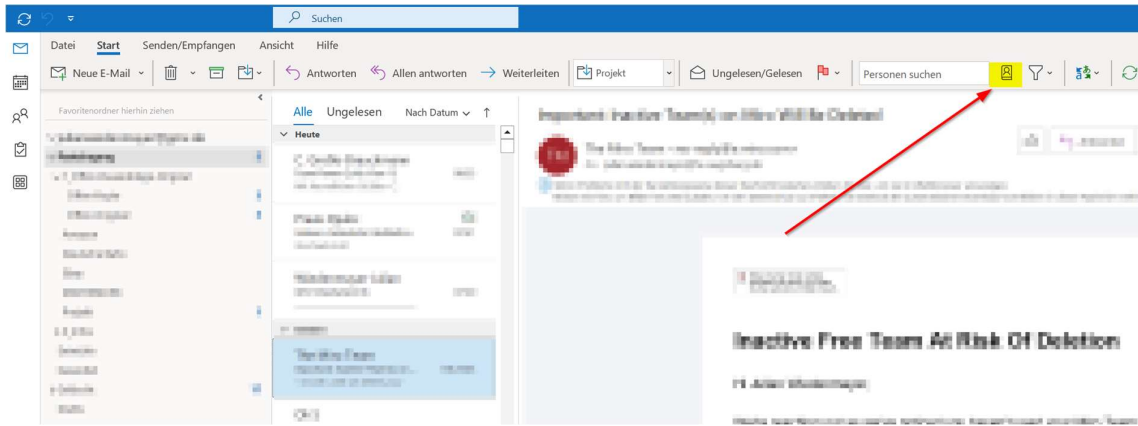
Weiter >

Abbrechen

Hilfe



➔ Anschließend mit „Fertig stellen“ bestätigen und Dialog „Kontoeinstellungen“ schießen und Outlook neustarten



⇒ **Outlook schließen und erneut öffnen. VPN-Verbindung zur Hochschule herstellen. Suche ist nun benutzbar!**