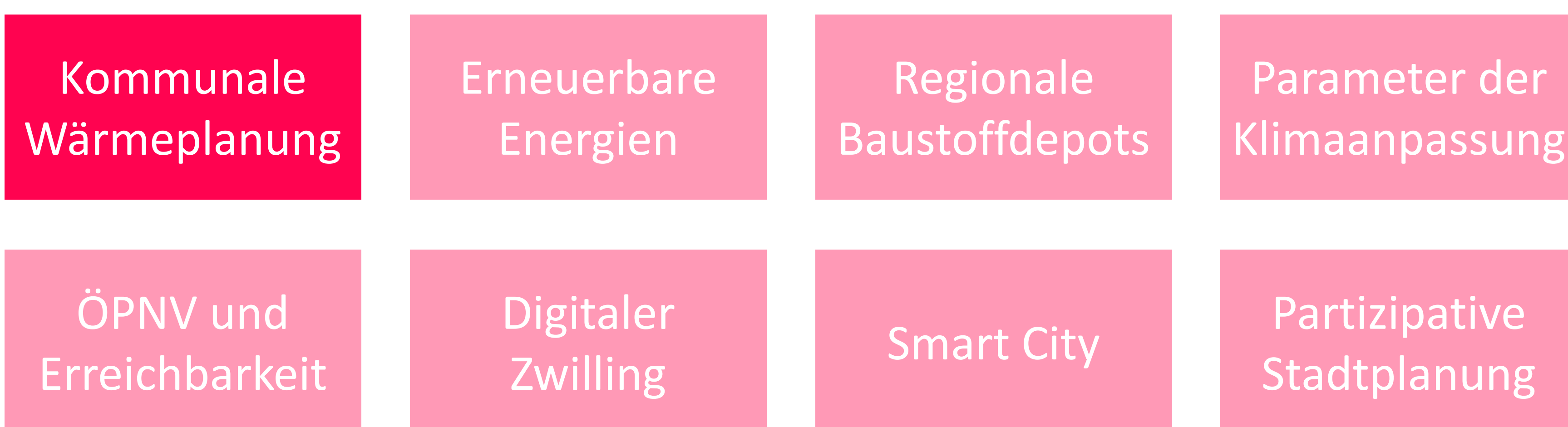





# DiPukS

## Digitale Planungsunterstützung für die klimaneutrale Stadtentwicklung

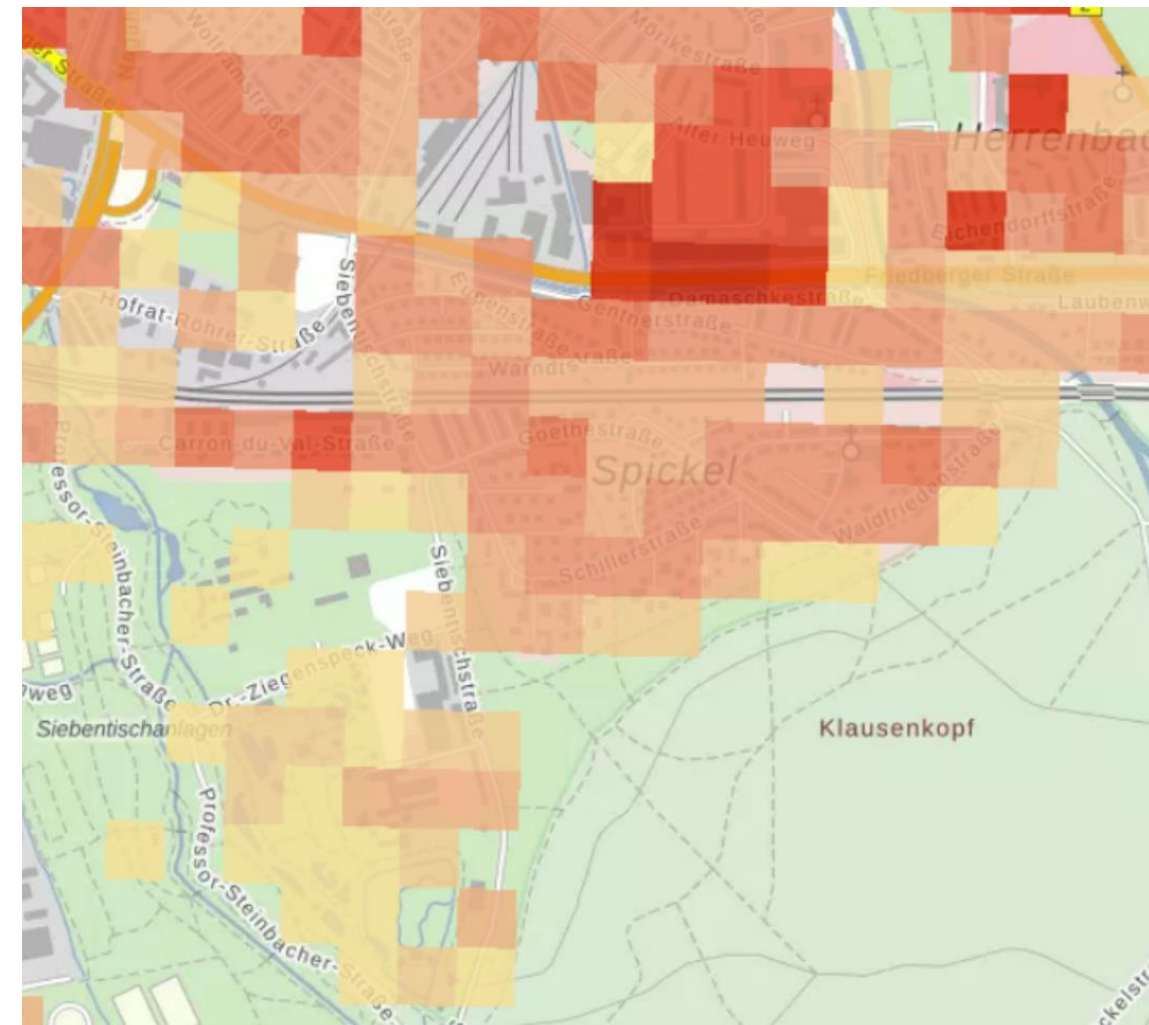
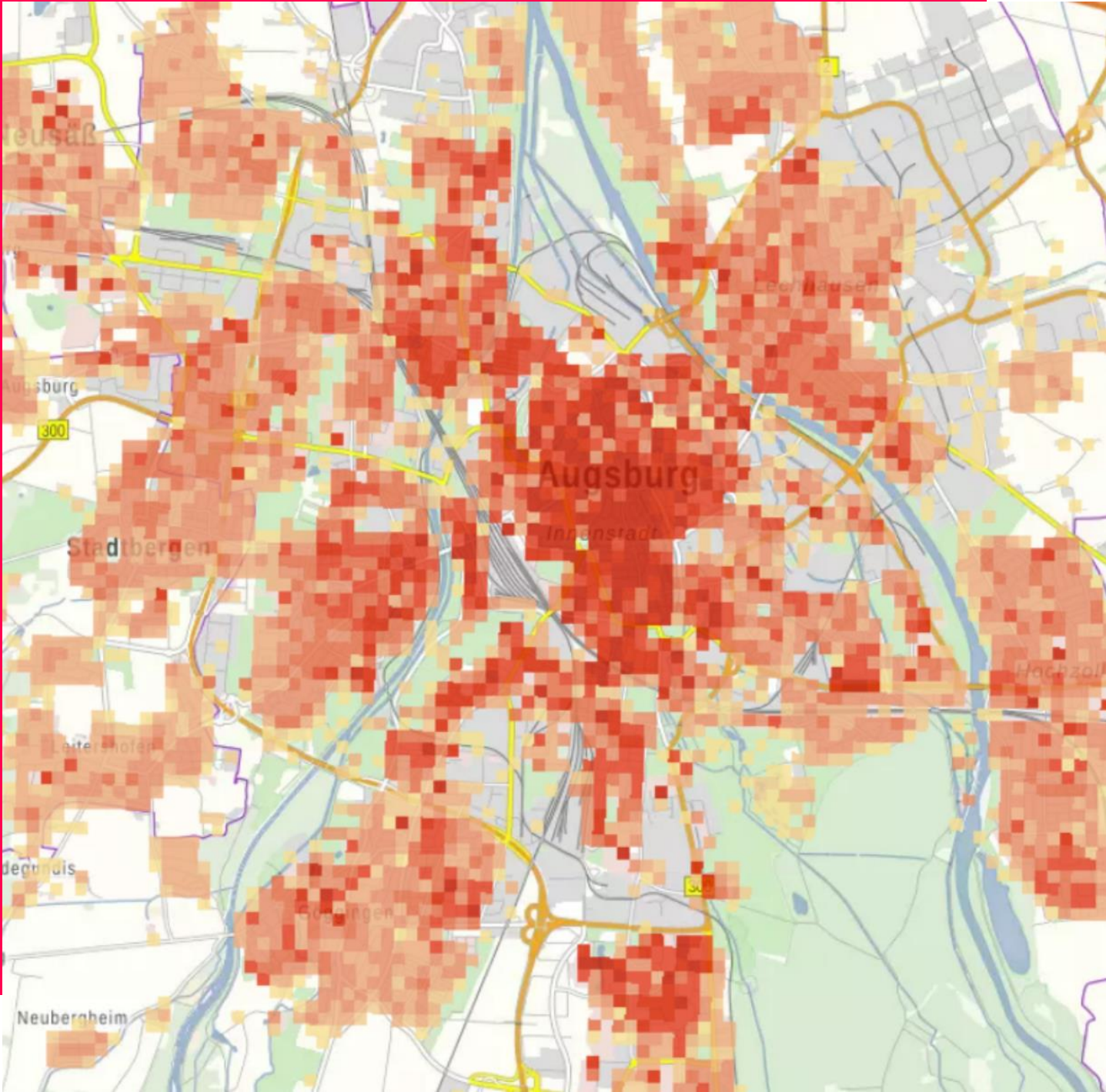
Ziel des **Forschungsprojekts** ist es Kommunen auf dem Weg zur Klimaneutralität zu begleiten und sie dabei zugleich bei der Digitalisierung zu unterstützen



Für die Entwicklung digitaler Unterstützungsmöglichkeiten ist eine belastbare **Datengrundlage** notwendig. Die Herausforderungen dabei sind vielfältig. Im Hinblick auf die kommunale Wärmeplanung stellen sich folgende zentralen Fragen:

-  Welche Rolle spielen digitale **Datendienste** in der kommunalen Wärmeplanung?
-  Welche **methodischen** Herausforderungen bestehen bei der Eignungsprüfung, Bestandsanalyse und der Potenzialanalyse?
-  Welche **organisatorischen** Hürden gibt es im Hinblick auf den Datenzugang und die Datenqualität?

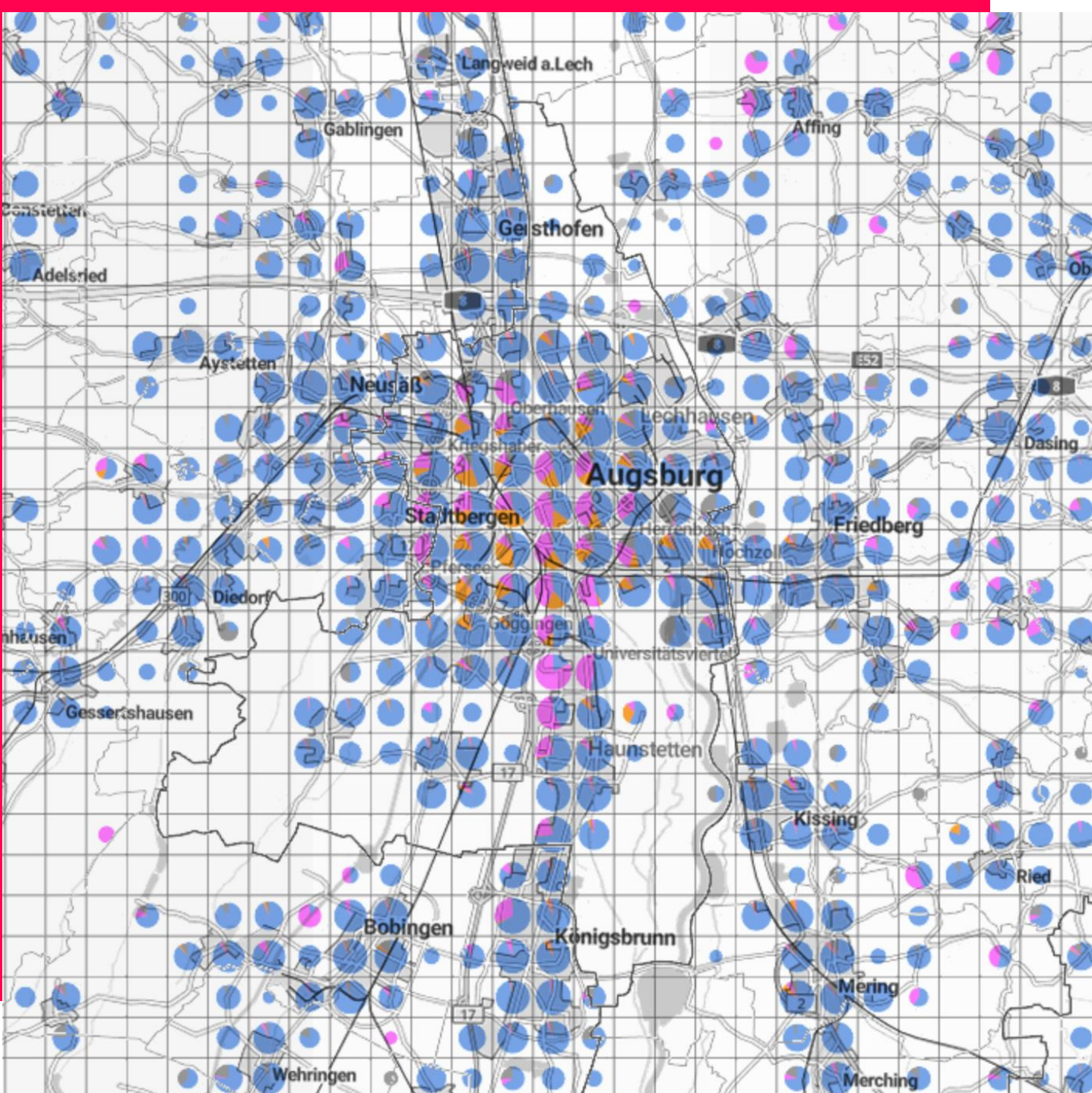
## WÄRMEBEDARFSDICHTE Energie-Atlas Bayern



Aggregierter Wärmebedarf in MWh/a von Wohn- und Nichtwohngebäuden in einem Raster von 100 x 100 m (Industriegebäude sind ausgeschlossen).

- ab 2.000 MWh/a
- 1.500 MWh/a bis < 2.000 MWh/a
- 1.050 MWh/a bis < 1.500 MWh/a
- 700 MWh/a bis < 1.050 MWh/a
- 415 MWh/a bis < 700 MWh/a
- 175 MWh/a bis < 415 MWh/a
- 70 MWh/a bis < 175 MWh/a
- > 0 MWh/a bis < 70 MWh/a

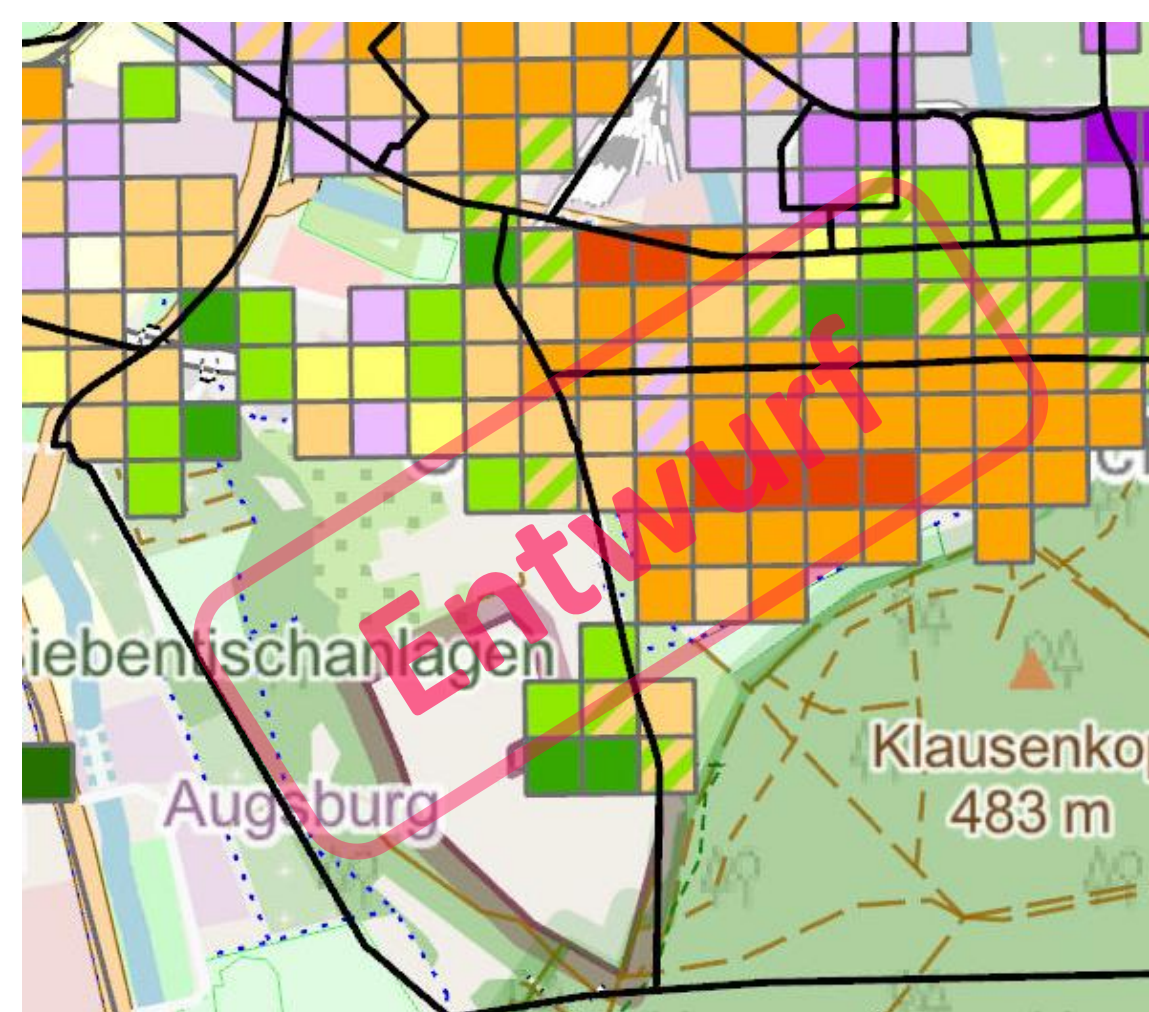
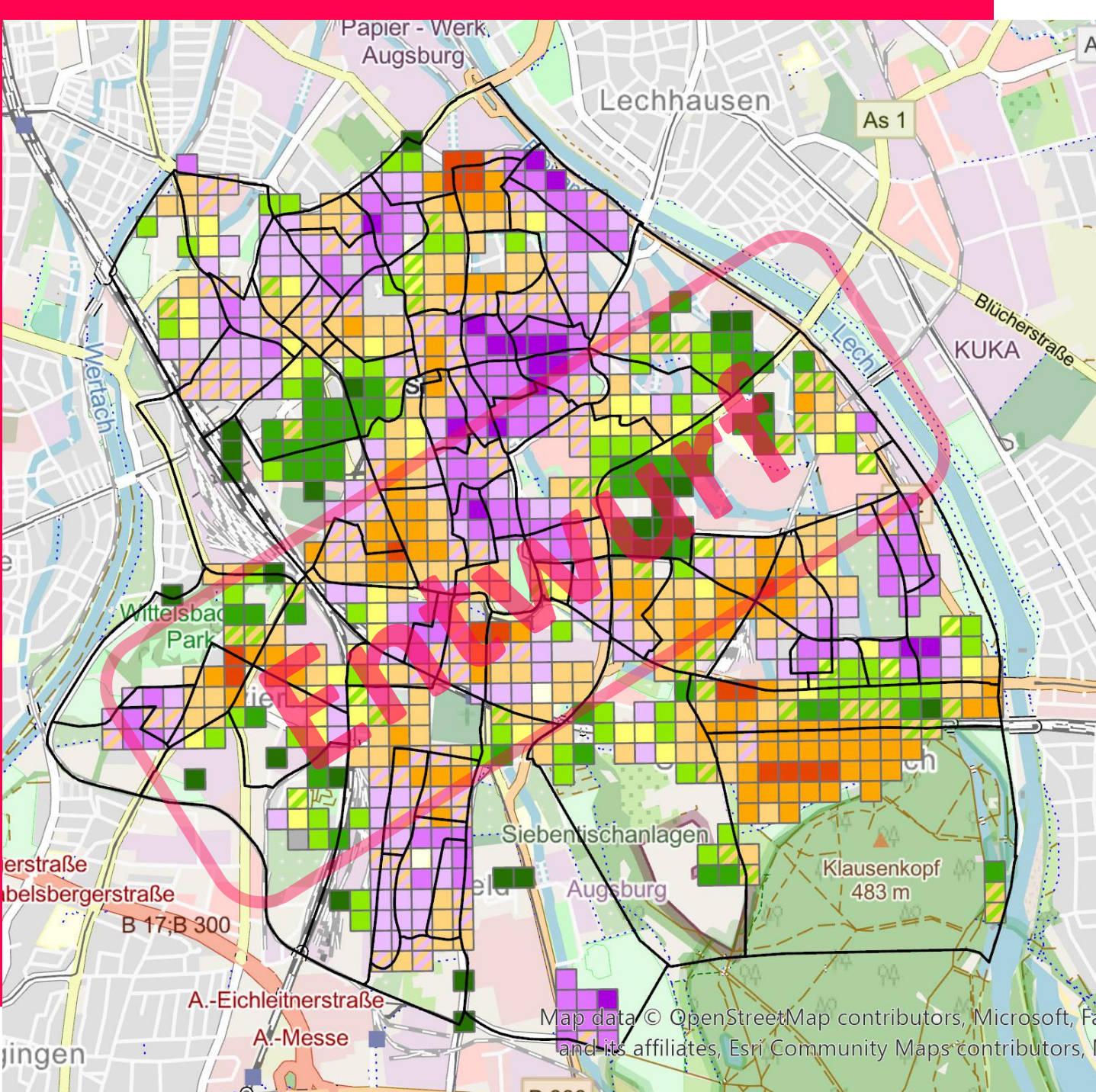
## WÄRMEVERSORGUNGSART Zensus-Atlas 2022



Wohnungen nach überwiegender Heizungsart in %, am 15.05.2022 im 1 km-Gitter (links) bzw. 100 m-Gitter (rechts)

- Zentralheizung
- Etagenheizung
- Fernheizung (Fernwärme)
- Sonstige (Blockheizung, Einzel-/Mehrraumöfen (auch Nachtspeicherheizung), Keine Heizung im Gebäude oder in den Wohnungen)

## WÄRMEVERSORGUNGSEIGNUNG TH Augsburg Lehre



Ergebnisdarstellung der Fuzzy-Membership Methodik (HS Bremen) für die Stadt Augsburg  
Wärmeversorgungsoptionen  
Potenziell lukrative Versorgungsart

- Einzelversorgung ++
- Einzelversorgung +
- Einzelversorgung
- Indifferent: Einzelversorgung und LowEx/ Nahwärme
- LowEx/ Nahwärme
- LowEx/ Nahwärme +
- LowEx/ Nahwärme ++
- Indifferent: LowEx/ Nahwärme und Fernwärme
- Fernwärme
- Fernwärme +
- Fernwärme ++
- Indifferent: Einzelversorgung und Fernwärme
- Indifferent: alle Optionen
- Keine Präferenzen
- Augsburg Wohnquartiere